

AEW info

Kundeninformation der
AEW Energie AG

Oktober 2019

Die AEW präsentiert sich mit neuer Website

Das moderne Design, die schlanke Struktur sowie der neue Newsbereich laden zum Durchstöbern und Verweilen ein. Werfen Sie einen Blick auf www.aew.ch und erfahren Sie Aktuelles und Spannendes aus der Welt der Energie.

Beschaffungskosten und Sondereffekt führen zu höheren Strompreisen in der Grundversorgung

Die gestiegenen Beschaffungskosten sowie die regulatorische Nachkalkulation führen bei der AEW Energie AG für das Jahr 2020 zu höheren Strompreisen. Ein durchschnittlicher Haushalt bezahlt im nächsten Jahr rund 60 Franken (exkl. MWST) mehr pro Jahr. In den Naturstromprodukten werden die Qualitäten stärker differenziert, der Anteil an neuen erneuerbaren Energien wird erhöht.

Der Strompreis setzt sich aus den Komponenten Energielieferung, Netznutzung und Abgaben zusammen. Die gestiegenen Beschaffungskosten sowie die regulatorische Nachkalkulation als Sondereffekt führen im kommenden Jahr zu höheren Energiepreisen. Die Netznutzungspreise und die Abgaben bleiben nahezu stabil. Für einen Durchschnittshaushalt mit einem Jahresverbrauch von 4500 kWh bedeutet dies eine Strompreiserhöhung für das Jahr 2020 von rund 60 Franken (exkl. MWST) pro Jahr bzw. 5 Franken pro Monat.

Wie hoch Ihre monatlichen Stromkosten nächstes Jahr sein werden, können Sie heute schon berechnen: www.aew.ch/produktrechner.

Die Netznutzungs- und Energielieferprodukte der AEW sind im Internet unter www.aew.ch/stromprodukte zu finden.

Die AEW setzt nach wie vor auf erneuerbare Energien und beliefert ihre grundversorgten Privat- und Geschäftskunden auch künftig mit Strom aus 100% erneuerbaren Energien schweizerischer Herkunft.

Stromkennzeichnung für das Kalenderjahr 2018

Gerne informieren wir Sie über die Herkunft des im Vorjahr gesamthaft an alle AEW Kunden (Energieversorger, Industrie-, Geschäfts- und Privatkunden) gelieferten Stroms. Ausgewiesen werden dabei die Anteile der eingesetzten Energieträger sowie die Herkunft der Elektrizität (Produktion im Inland oder Ausland). Um die in den Produkten definierten Stromqualitäten sicherzustellen, werden Herkunftsnachweise (HKN) eingekauft. Bei Engpässen, die durch besondere Ereignisse hervorgerufen werden, kann die Qualität der HKN temporär angepasst werden.

Sie möchten Ihre Stromzusammensetzung noch nachhaltiger gestalten?

Mit der Wahl von AEW naturstrom oder AEW naturstrom+ beeinflussen Sie den Anteil neuer erneuerbarer Energien wie Sonnen- oder Windenergie direkt.

Bestellen Sie Ihr Naturstromprodukt unter www.aew.ch/portal.

Stromkennzeichnung		
Ihr Stromlieferant:	AEW Energie AG, 5001 Aarau	
Ihr Kontakt:	AEW Kundenservice-Center, kundenservice@aew.ch, +41 62 834 22 22	
Bezugsjahr:	2018	
Der an unsere Kunden gelieferte Strom wurde produziert aus:	Total	aus der Schweiz
1 Erneuerbare Energien	73.60%	65.01%
Wasserkraft	66.92%	58.33%
Übrige erneuerbare Energien	1.08%	1.08%
Sonnenenergie	0.82%	0.82%
Windenergie	0.04%	0.04%
Biomasse	0.22%	0.22%
Geothermie	0.00%	0.00%
Geförderter Strom ¹⁾	5.60%	5.60%
2 Nicht erneuerbare Energien	26.40%	26.40%
Kernenergie	26.40%	26.40%
Fossile Energieträger	0.00%	0.00%
Erdöl	0.00%	0.00%
Erdgas	0.00%	0.00%
Kohle	0.00%	0.00%
3 Abfälle	0.00%	0.00%
Total	100.00%	91.41%

¹⁾ **Geförderter Strom:** 46.3% Wasserkraft, 18.3% Sonnenenergie, 2.7% Windenergie, 32.7% Biomasse und Abfälle aus Biomasse, 0% Geothermie

Anmerkung: Kunden, die Naturstrom kaufen, finden die spezifische Produktdeklaration auf der folgenden Seite 3 oder können diese beim oben erwähnten Kontakt anfordern. Naturstromprodukte siehe www.aew.ch/naturstrom.

Strompreisvergleich 2019 zu 2020

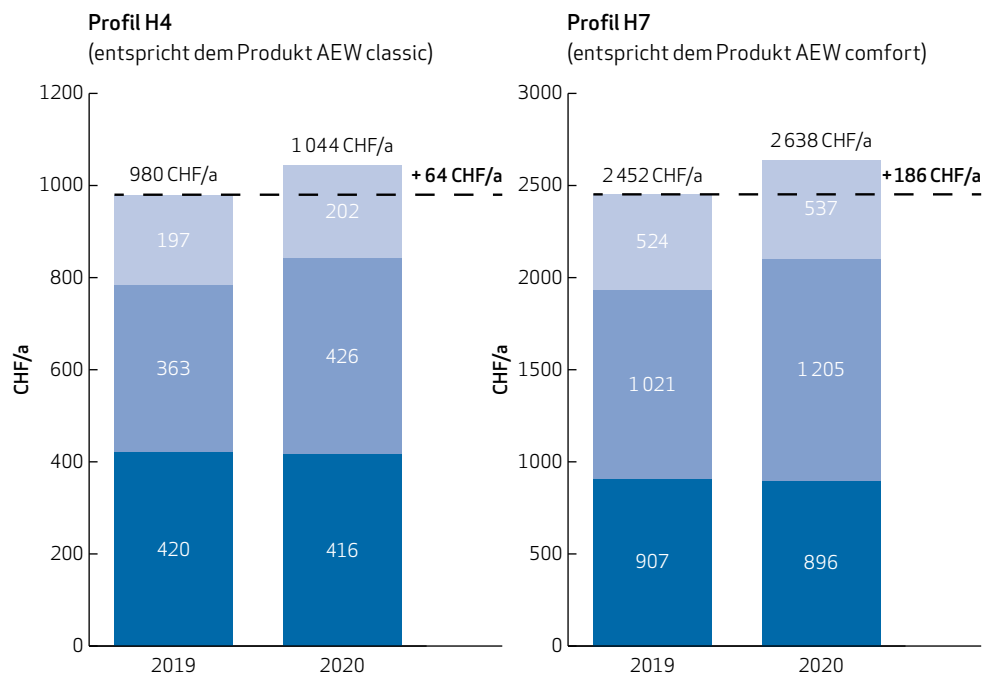
Per 1. Januar 2020 steigen die Preise der AEW Energie AG für Privatkunden an. Dies ist vor allem auf die Einkaufspreise am Grosshandelsmarkt sowie auf die regulatorische Nachkalkulation zurückzuführen.

Vergleich 2019 zu 2020 für Verbrauchsprofil H4 und H7

H4: 4500 kWh/Jahr:
5-Zimmer-Wohnung mit Elektroherd und Tumbler (ohne Elektroboiler), inkl. MWST

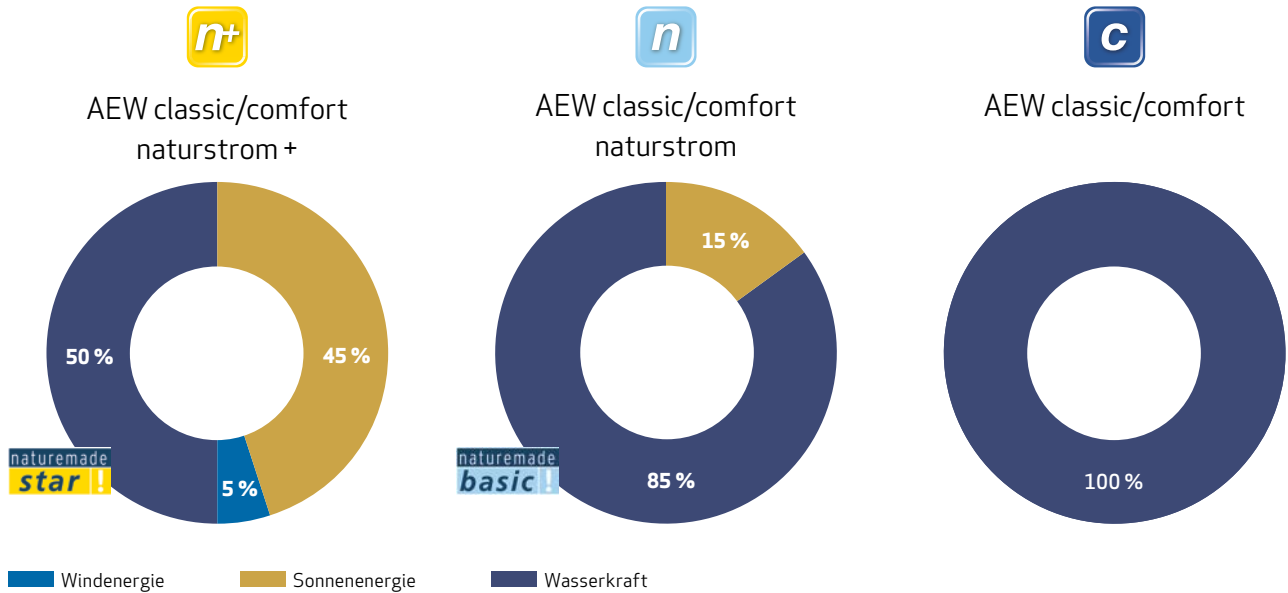
H7: 13000 kWh/Jahr:
5-Zimmer-Einfamilienhaus mit Elektroherd, Elektroboiler, Tumbler, Wärmepumpe 5kW zur Beheizung, inkl. MWST

- Abgaben und MWST
- Energielieferung
- Netznutzung



Die AEW Naturstromprodukte im Überblick

Herkunft 100% aus der Schweiz



Profitieren Sie mit AEW Naturstrom von folgenden Vorteilen:

- Sie beziehen zu 100% Strom aus der Schweiz.
- Sie engagieren sich für erneuerbare Energien aus der Region.

Stromkosten pro Monat

Jahresstromverbrauch ¹⁾:

Die Stromkosten pro Monat im Kalenderjahr 2020 betragen rund (Preise inkl. MWST)

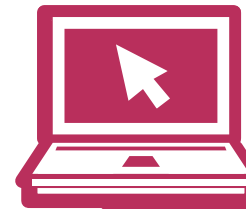
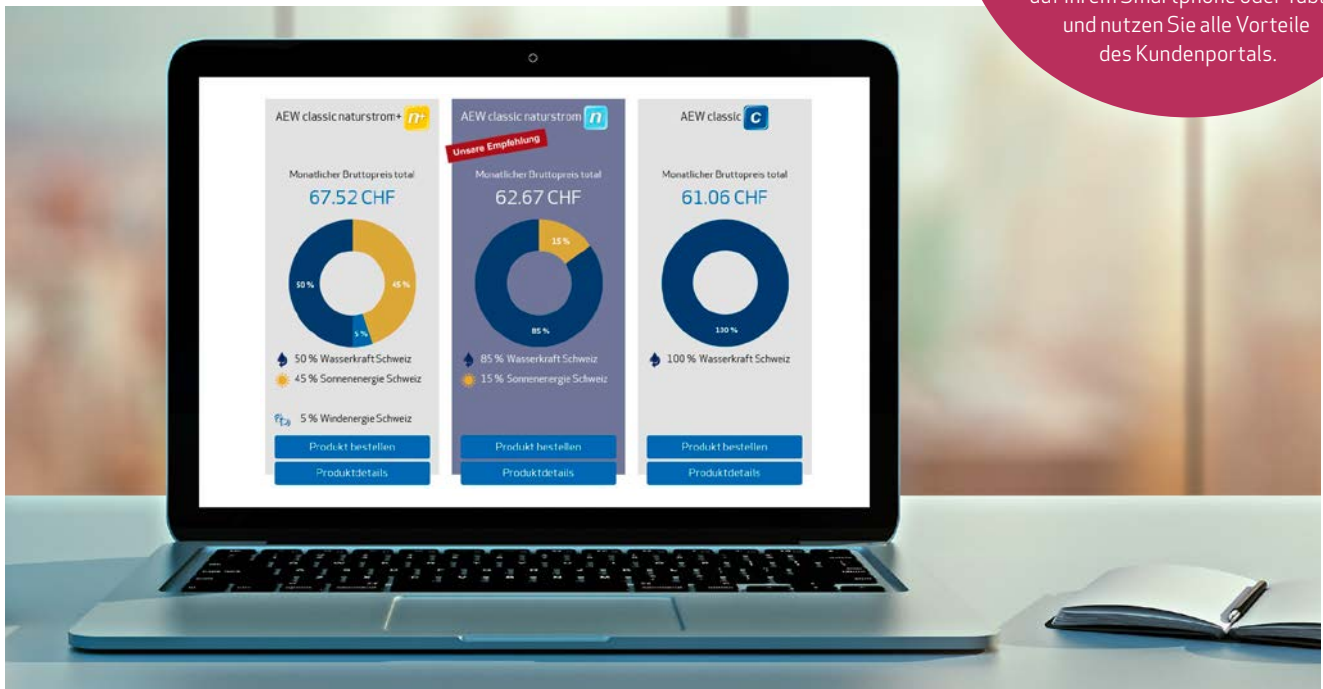
	n+	n	C
Stromverbrauch 1 600 kWh (H1)	CHF 42.00	CHF 39.00	CHF 38.00
Stromverbrauch 2 500 kWh (H2)	CHF 59.00	CHF 55.00	CHF 54.00
Stromverbrauch 4 500 kWh (H4)	CHF 98.00	CHF 91.00	CHF 88.00
Stromverbrauch 7 500 kWh (H5)	CHF 150.00	CHF 138.00	CHF 134.00
Stromverbrauch 25 000 kWh (H6)	CHF 449.00	CHF 408.00	CHF 395.00
Stromverbrauch 13 000 kWh (H7)	CHF 254.00	CHF 233.00	CHF 226.00

¹⁾ Jahresstromverbrauch, basierend auf den offiziellen Modellen der Eidgenössischen Elektrizitätskommission (ElCom). Die Modelle H1 bis H5 basieren auf dem Produkt AEW classic, die Modelle H6 und H7 auf dem Produkt AEW comfort.

Naturstrom online vergleichen

Mit dem Produktrechner können Sie ganz einfach die Naturstromoptionen innerhalb der Hauptprodukte AEW classic und AEW comfort miteinander vergleichen. So sehen Sie direkt, welche Auswirkungen ein Wechsel für Sie hat. Und wenn Sie sich für ein neues Stromprodukt entschieden haben, ist die Bestellung nur einen Klick entfernt.

Probieren Sie es jetzt gleich selbst aus unter www.aew.ch/produktrechner.



Das Kundenportal ist
für AEW Kunden
auch als App verfügbar!

Suchen Sie im App Store (Apple iOS) bzw. im Play Store (Android) einfach nach dem Begriff «AEW Kundenportal». Laden Sie die App herunter, installieren Sie diese auf Ihrem Smartphone oder Tablet und nutzen Sie alle Vorteile des Kundenportals.

AEW Kalender 2020 jetzt bestellen

Architektur im Aargau

Bestellen Sie den kostenlosen AEW Haushaltskalender 2020 und entdecken Sie die «Architektur im Aargau». Schicken Sie einfach die Bestellkarte ausgefüllt und frankiert an uns zurück oder füllen Sie das Onlineformular aus unter www.aew.ch/kalender. Der Versand der Kalender erfolgt ab Ende November und ist kostenlos.



Herausgeberin: AEW Energie AG, Obere Vorstadt 40, Postfach, CH-5001 Aarau
T +41 62 834 22 22, kundenservice@aew.ch
Ausgabe: Oktober 2019 Konzept/Realisation: Blueheart AG, Aarau
Auflage: 82 500 Stück Druck: Brogle Druck AG, Gipf-Oberfrick

www.aew.ch

