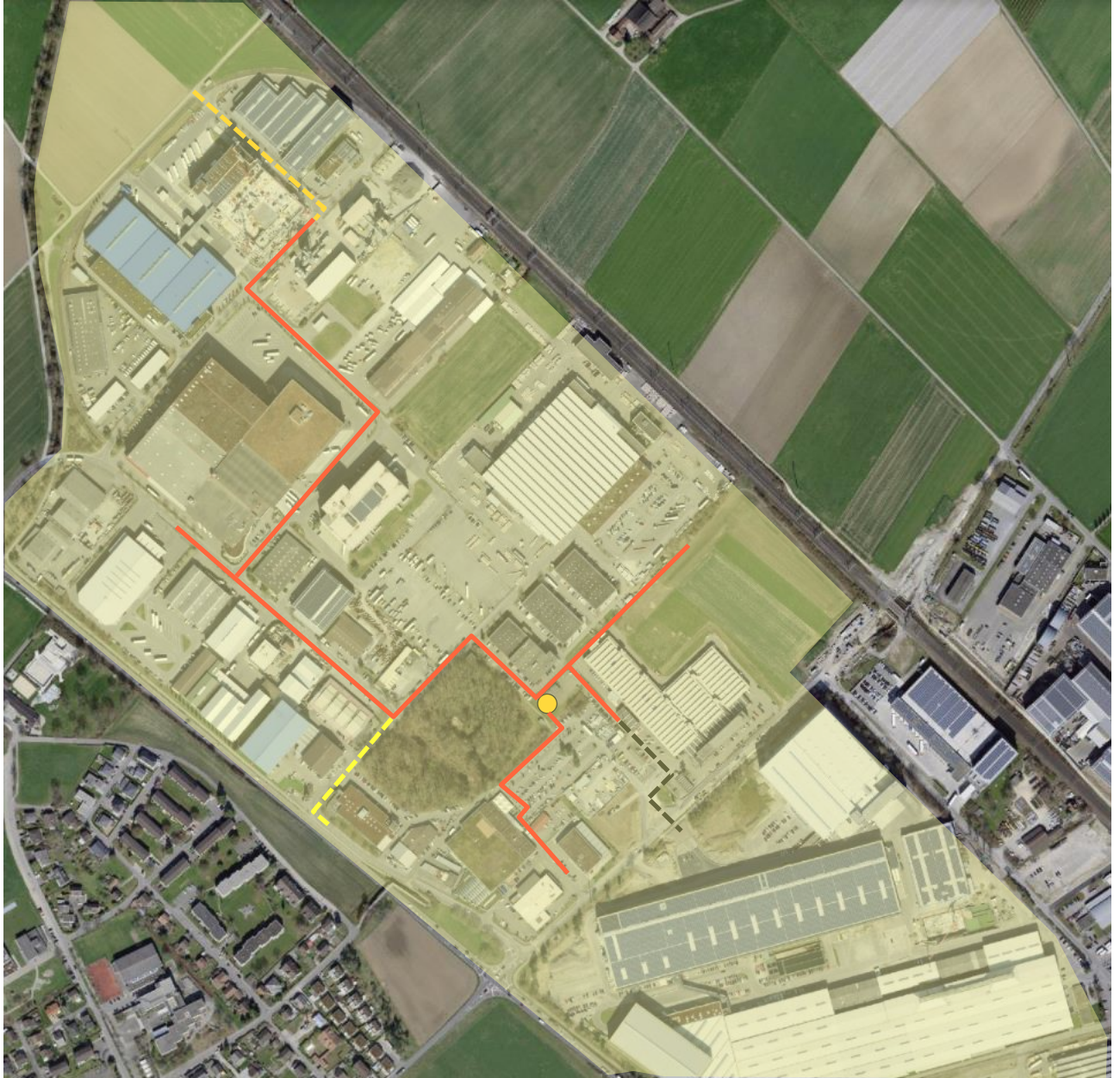


Etappierung Fernwärmeleitungsbau und Versorgungsperimeter



- Etappe 1, Baustart ab 4. Quartal 2023 (Wärme ab Heizperiode 2024/2025)
- - - Etappe 2, (noch abhängig von der Anzahl Kunden)
- - - Etappe 3, (noch abhängig von der Anzahl Kunden)
- - - Etappe 4, (noch abhängig von der Anzahl Kunden)
- Standort Heizzentrale Wärmeverbund Villmergen
- Geplanter Versorgungsperimeter Wärmeverbund Villmergen